



botproject ambar

Fitxa tècnica i escenografia

botproject ambar

Fitxa tècnica

- Espai mínim 14m de llarg x 10m de fons a boca, amb 7 m d'alçada mínima a la caixa escènica, (es pot reduir fins un mínim de 10m x 8m x 6m)
- Terra pla i a nivell, amb possibilitat d'anivellar un màxim de 4% de fons a boca.
- 4 mossos per la càrrega i la descàrrega, dels quals dos hauran d'estar per al procés de muntatge.
- Disponibilitat de l'espai 8h abans i 4h després i accessibilitat amb una camioneta i aparcament per a la mateixa.
- Ampolles d'aigua i camerino amb dutxes per a tres persones.

Escenografia

llit elàstic

(Material de la companyia)

- **Model:** Eurotramp Grand Màster Exclusive Premium certificat per la FIG (Federació internacional de Gimnàstica).
- **Mesures muntat:** 520 x 305 x 115 cm.
- **Mesures plegat sobre rodes de transport:** 334 x 80 x 220 cm (possibilitat de baixar l'altura hasta 197 cm).
- **Pes total:** 260 kg.



botproject ambar

Estructura

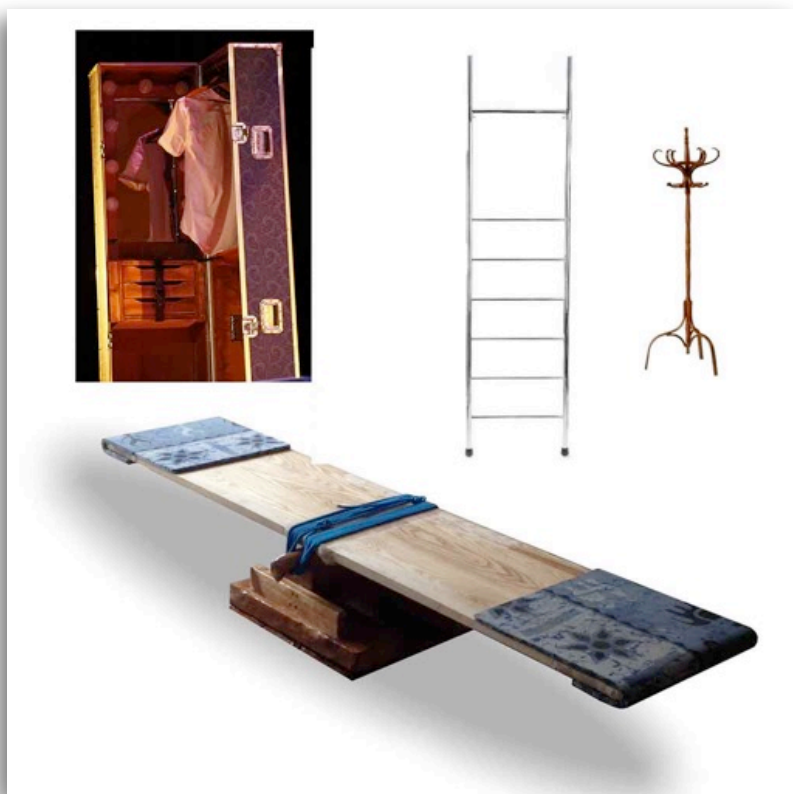
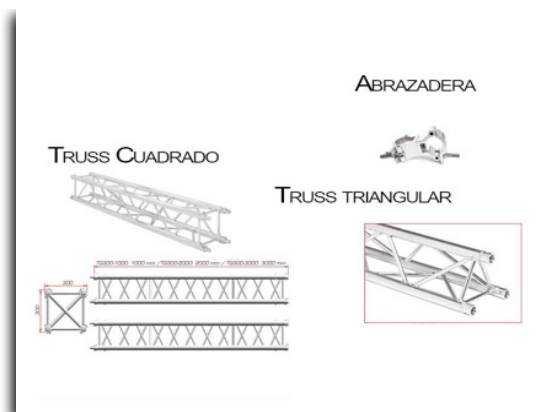
(Material de la companyia)

- **M Mesures:** 907 x 209 x 340 cm

- **Pes:** 450 kg

L'estructura està formada per:

Truss quadrat 3m x 0,30m	3
Truss triangular 3m x 0,30m	5
Barras alumini, tub redo 50mm	14
Pates Kuzar	6
Abrazaderes	28
Contraxapat de 1m x 2m x 0,01m	18
Contraxapat de 1m x 2,50m x 0,01m	6
Bigues d'avet de 2m x 0,07m x 0,04m	35



Altres materials escènics

(Material de la companyia)

- Bàscula acrobàtica de freixe americà 2,2m x 0,4m.

- Escales d'equilibris acrobàtics de fibra de vidre, tres de 2m x 0,5m i dues ensamblables de 3m x 0,5m.

- Fly cases (estil camerino) 2m x 0,5m x 0,5m.

- Penjador de peu 2m.

- Matalàs de seguretat 2m x 3m x 0,5m.

So

PEA suficient

Taula de so amb almenys quatre entrades mono i dues entrades estèreo. Amb efecte Reverb.

Pach canon en escenari 5 entrades i 2 sortides.

Dos micros ambient amb peus de micro.

Micro inalambric de corbata.

Micro inalambric de diadema.

Un Shure 58 amb el su peu de micro.

Un shure 57 amb el su peu de micro (en total 4 peus de micro).

Dos monitors amb trípode.

Dues caixes d'injecció.

Dues línies de so (L y R) a la dereta del públic.

Instruments

(Material de la companyia)

Dues guitarres clàssiques electrificades.

Un silofon.

Una melodica.

Un shaker.

Un loop Station Bundle containing.

Llums

Canó de seguiment.

2 aparells llum negra.

6 carrers de 1,80m mínim d'altura (amb possibilitat d'enganxar dos focus per carrer).

17 Pc's.

33 Recortes.

8 Pares del 5.

6 Panorames asimetrics.

48 canals de dimer.

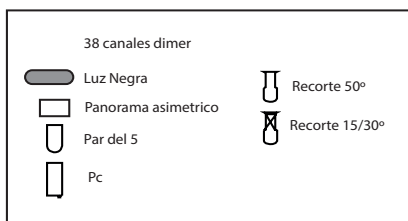
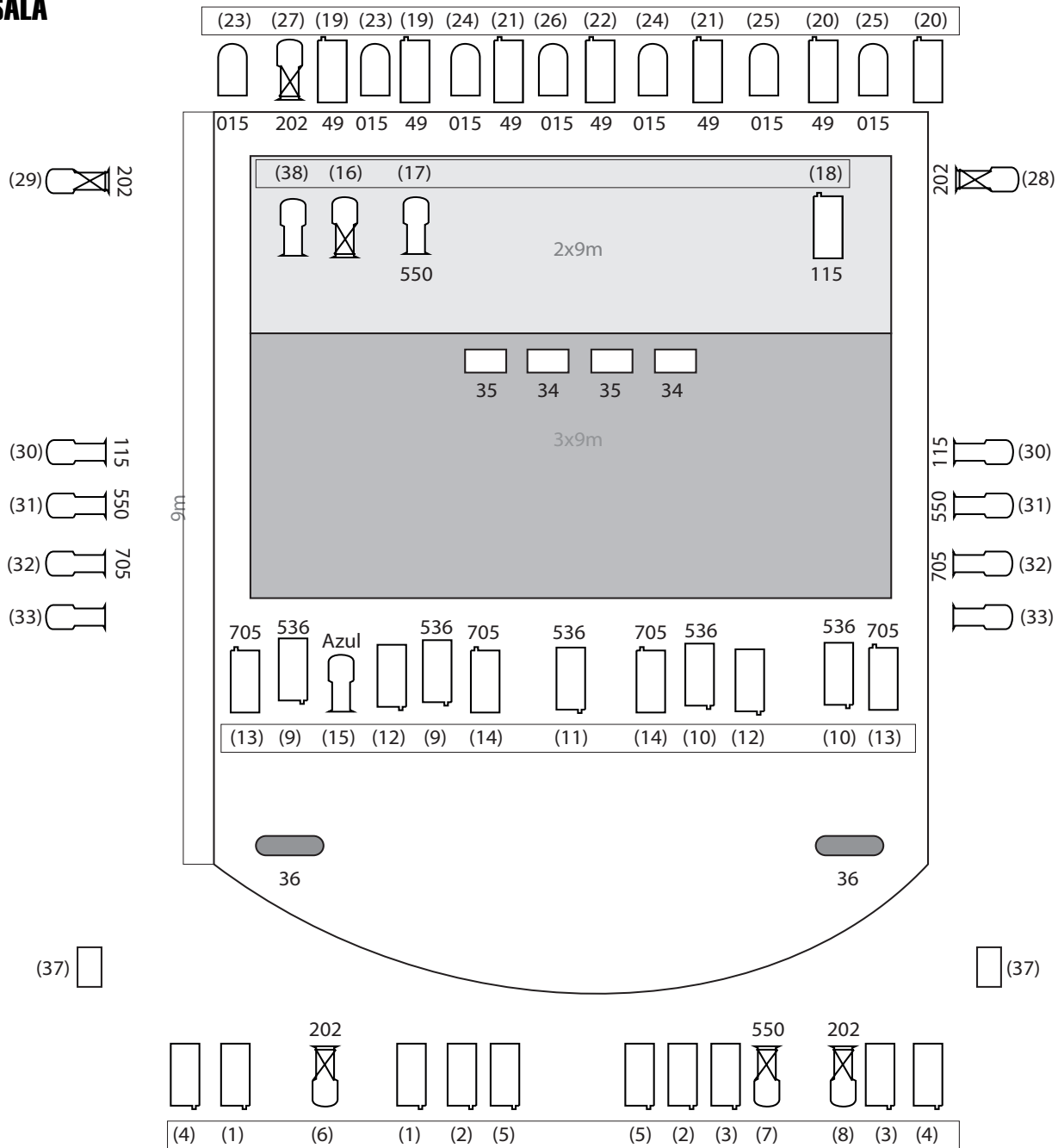
Un projector amb potència i òptica per projectar una pantalla de 3m a l'escenari (Recomanable 7200 lúmens).

Cable VGA de cabina hasta el projector.

Un directe de llum en escenari a la part dreita del públic.

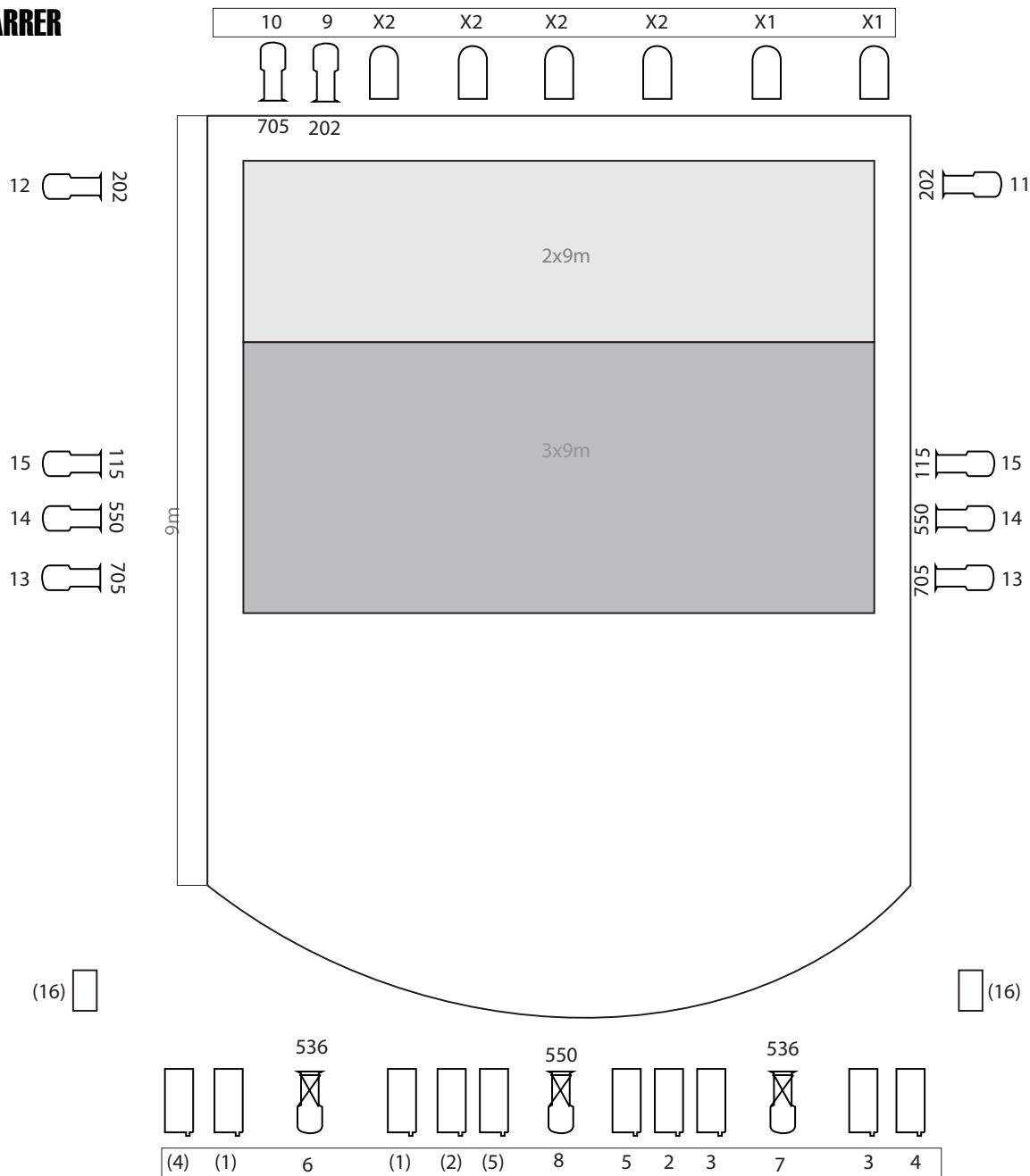
botproject ambar

SALA



botproject ambar

CARRER



16 canales dimer

Panorama asimetrico Par led multicolor Pc Recorte 50° Recorte 15/30°

botproject ambar



Dades d'interès

Fabricants de trampolins per països

- **Alemania:** Eurotramp – www.eurotramp.com
- **França:** Trampolair – <http://www.gymnova.fr/>
- **Regne Unit:** Continental Sports - <http://www.continentalsports.co.uk/>
- **Canadà:** Rebound Trampolines - <http://www.reboundproducts.com>

Altres dades per a possibles lloguers de material

- **Trampolí Manchester:** <http://www.umtc.co.uk/>
- **Clubs de trampolí a UK:** http://homepage.ntlworld.com/chris_edwards/NightFlyers/LinkMap.htm
- **Circus Space Londres:** www.thecircusspace.co.uk
- **Clubs de trampolí a França:** <http://www.ffgym.com/ffgym/clubs>
- **Escoles de circ a França:** <http://www.ffec.asso.fr/index.php?page=16>

Estructures

www.layher.com

www.kuzar.es

www.guil.es